

Vejledning

Indrapportering af SPAM



Indholdsfortegnelse

Installation af 32 eller 64 bit.....	3
Hvilken fil skal installeres?	4
Billeder af installation.....	5
Hvor bliver modulet i Outlook installeret?	7
Indrapportering af spam	8
Administrering af SpamFilter	9

Installering af 32 eller 64 bit

Siden version 2010, har Office også været udgivet som 64-bit, hvis du har installeret Windows i 64-bit versionen.

Hvis du er i tvivl om, hvilken bit version du køre, kan det tjekkes ved at åben et Office produkt og gå i filer og vælge hjælp/OM

Office 2016

Microsoft® Excel® 2016 MSO (16.0.4498.1000) 32-bit

Office 2013

Microsoft® Word 2013 (15.0.4911.1000) MSO (15.0.4911.1000) 32-bit

Office 2010

Om Microsoft Word

Version: 14.0.7177.5000 (32-bit)

Standard er det altid 32-bit versionen, som er installeret. Også selvom, du har installeret Windows 64-bit.

Hvilken fil skal installeres?

Når du har hentet f.eks. "Microsoft Outlook 32-bit" pakker du zip filen ud.

Den ene fil hedder reportspam.msi

Den anden fil hedder setup.exe

Kør filen **reportspam.msi**

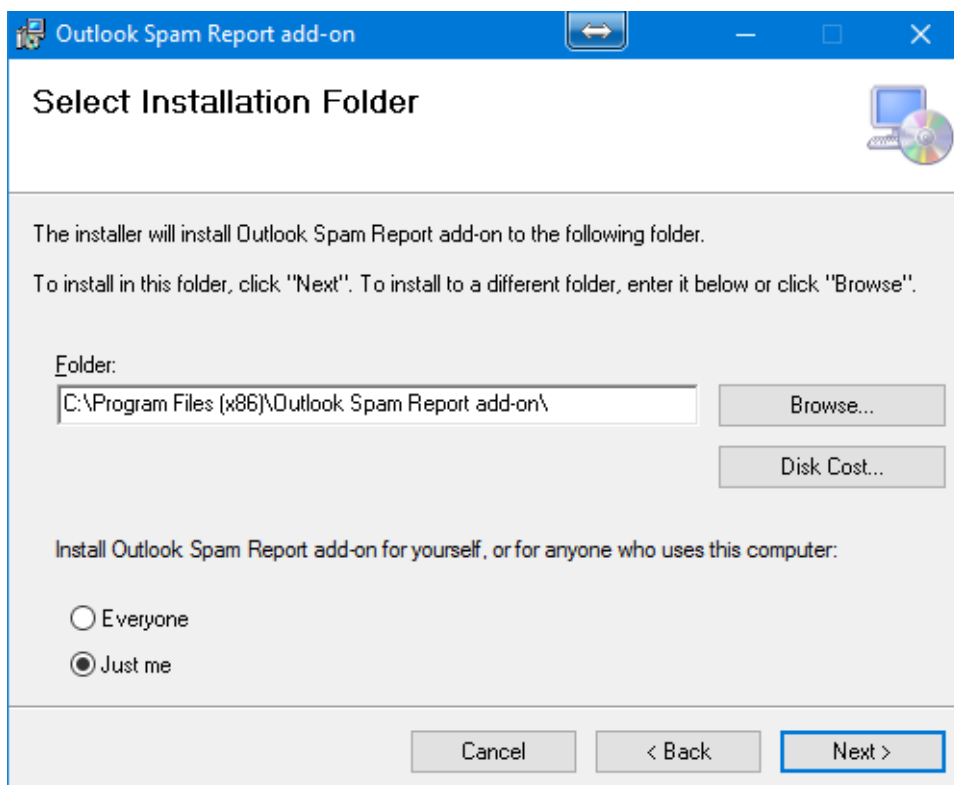
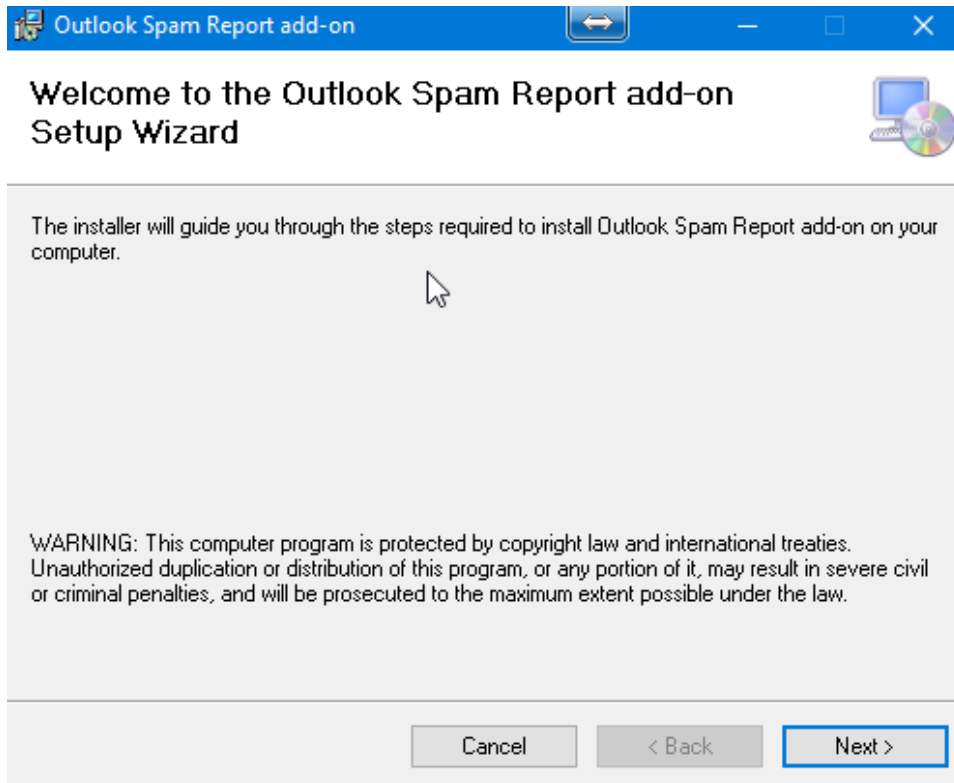
Setup.exe skal bruges, hvis arbejdspladsen mangler nogle opdateringer, før at kunne installere .msi filen.

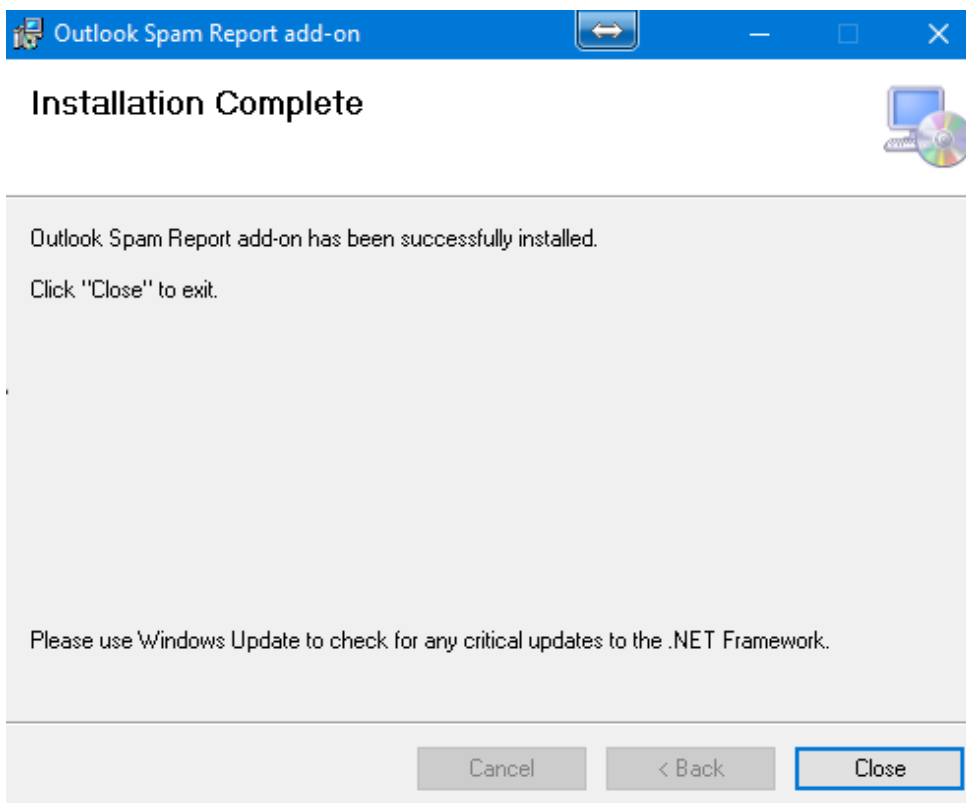
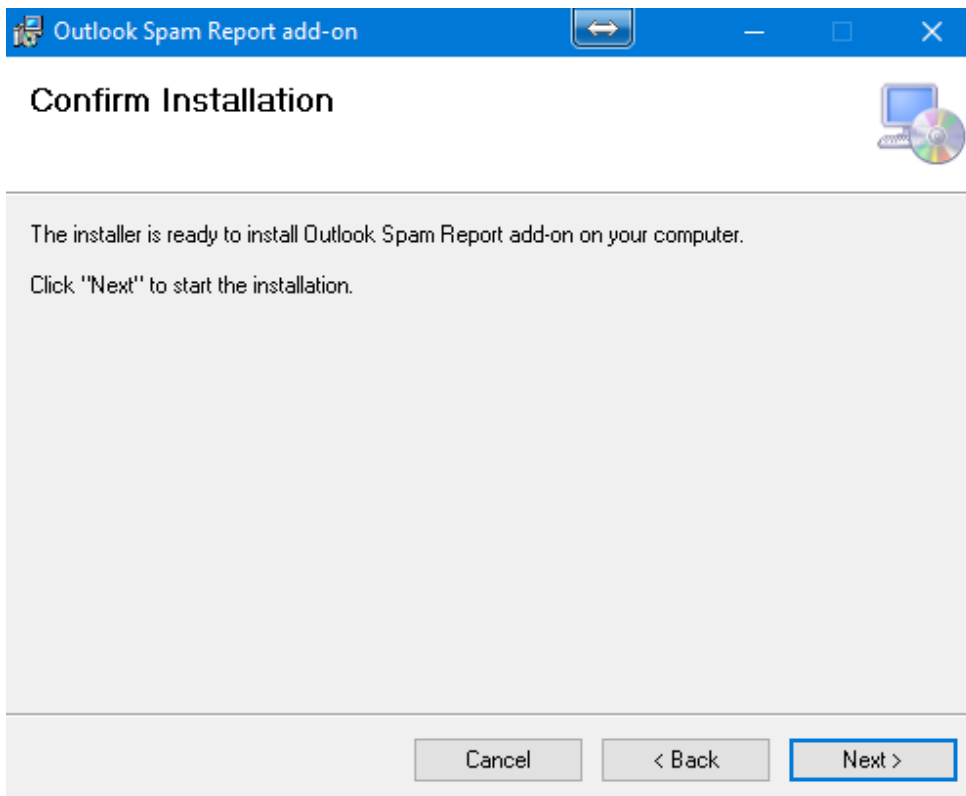
Den indeholder .net framework 4 og relevante runtime filer.

Er der problemer med kørslen af .msi filen, skal den køres som administrator.

For at gøre dette, Højreklik på reportspam.msi og vælg "kør som administrator"

Billeder af installation

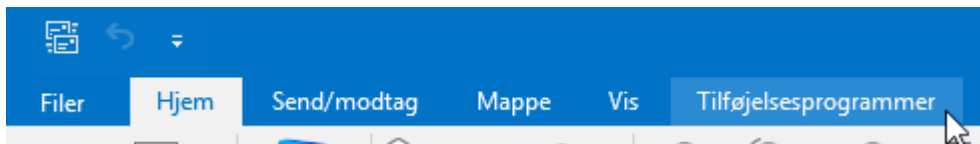




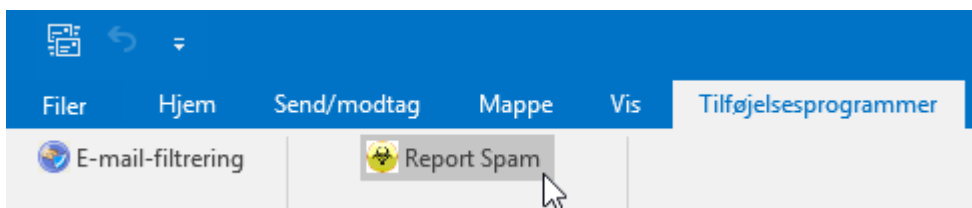
Hvor bliver modulet i Outlook installeret?

Åben nu din Outlook

Gå under "tilføjelsesprogrammer"



Her er der kommet en ny knap, som hedder "Report Spam"

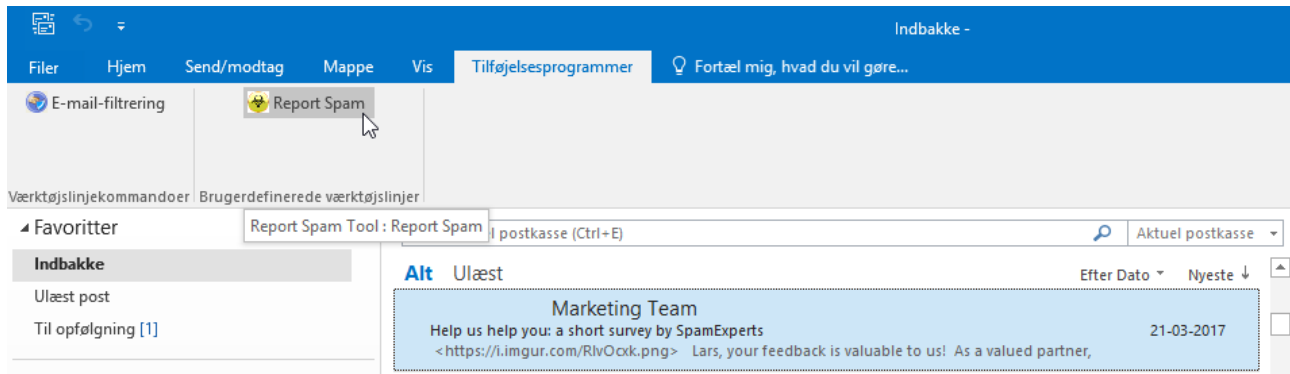


Indrapportering af spam

Har du fået en mail ind, som er spam.

Markere mailen fra f.eks. indbakke.

Gå op og vælg "Report Spam"



Når der vælges "Report Spam" bliver mailen indrapporteret til jeres Hosted Spamfilter og flyttet ned i din "slettet post" i outlook.

Administrator for kundens Hosted Spamfilter eller HostHouse, har altid mulighed for at fjerne mailen igen, hvis man kommer til at indrapportere en forkert mail.

Eksempel:

Sender blacklist (hosthouse.dk)

[Export as CSV](#)

To search for a sender, just type and press enter	All	Filter by local part	<input type="button" value="Search"/>
Page 1 of 1. Total items: 2. Items per page: 50			
<input type="checkbox"/> <input type="checkbox"/> Sender ▲			Added by
<input type="checkbox"/> vanquish@herb.ocn.ne.jp			arp@hosthouse.dk

Administrering af SpamFilter

<https://mailscanning.hosthouse.dk>

Alle vores Kunder har deres eget login, til at administrere deres spamfilter

Kender du ikke dit login, kan HostHouse kontaktes på 72 20 72 18

Lad gerne Hosthouse administrere dit spamfilter.

Så slipper du for at sætte dig ind i diverse opsætninger og fejlkoder.

Og du ved med sikkerhed, at dit filter altid er i tip-top.

Du kan ligeledes også indrapportere spam direkte til en HostHouse Konsulent, som manuelt vil opdatere dit filter, ved f.eks. ny form for cryptolocker angreb.